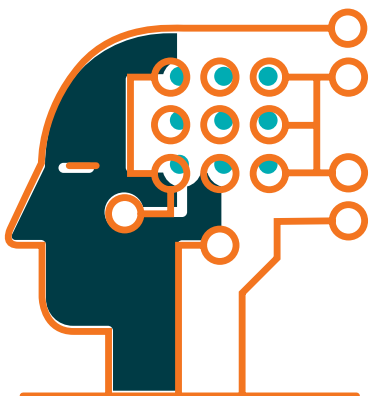


Makinek ordezkatuko gaituzte?

Imajinatzen al dituzu gizakion gaitasunak dituzten makinak? Gurekin komunika daitezkeen makinak, beren kabuz ikasi eta erabakiak har ditzaketenak?



Pentsa al dezakete makinek?

Alan Turing zientzialariak 1950.urtean idatzitako artikulua bat galdera horrekin hasten zen. Makina adimendunak iragarri zituen Turing-ek; dedukzio logikoak egiteko, ikasteko eta komunikatzeko gai izango zirenak. Giza adimena berdintzeko ere gai izango zirela aurreikusitua zuen, eta horregatik Turing-en testa asmatu zuen: makina gizakia bezain adimenduna den edo ez neurtzeko test ospetsua.

Zer da beraz, adimen artifiziala?

Honela definitu genezake: gizakiak erabiltzen dituen prozesu arrazionalen bidez arazoak modelatu, ebatzi eta automatizatzen saiatzen den informatikaren arloa.

Adimen artifizialaren kontzeptua aspaldidanik gizakiak amestu izan duen ahalmen batekin erlaziozaturik dago: materia bizigabeari bizitza emateko ahalmenarekin.

Nola funtzionatzen du?

Haurrei bezala, makinei, aurrez erakutsi behar diegu zer den gauza bakoitza eta egoera bakoitzean zer egin beharko lukeen adierazi. Hori ez da lan erreza, eta gakoa batez ere ikasketen automatizazioan dago.

Idea bat izateko: 15 segundoko bideo batean objektuak identifikatzeko gai izateko, ordu erdiko ikaste denbora behar da...

Gidaririk gabeko autoa

Adimen artifiziala entrenatzeko, sentsoreek edota kamerek ikusten duten hori zer den erakutsi behar zaio sistemari. Gaur egun hori pertsona batek egin behar du, gidariak hain zuzen ere.

Bakarrik gidatu ahal izateko ordea, kotxe barruan gertatzen denaz ere ohartuta egon beharko luke sistemak. Barruko kameren bidez hainbat parametro neurtzen dira: begiak nora begira dauden, zenbat denbora dauden irekita eta itxita, kliskatze-maiztasuna, buruaren kokapena, gidaria hizketan ari den edo ez... Horrela, gidariaren egoera zein den kalkulatu dute, eta horren arabera eta kanpoan dagoenaren arabera, autoak modu batera edo bestera jokatuko du gure ordeztu.

Muga etikoak

Baina zer gertatzen da makinei erabakiak hartzen uzten diegunean? Garbi dago, badirela honen inguruan teknologikoak ez diren beste gako batzuk ere. Teknologia oro bezala, adimen artifiziala ongi ala gaizki erabili daiteke. Hori ez da teknologiaren arazo bat, gizakion arazo bat baizik: zertarako erabili nahi ditugu adimen artifizialean oinarritutako teknologiak? zein helbururekin?

Gidari gabeko autoarekin jarraituz gero...

Autoak hainbat egoeren aurrean nola jokatu beharko lukeen erabakitzea ez da erraza. Esaterako, autoan doazenen aurkako erabakiak hartu beharko lituzke, bizitza gehiago salbatzeko bada? Hasieran, batzuek iragarri zuten beti gidariaren alde egingo zuela autoak, baina, hori etikoa al da? Arazo etiko horiei nola aurre egingo zaien ez dago argi oraindik.

Non aurkitu ditzakegu adimen artifizial sistemak?

Adimen artifiziala duten sistema edo makinak, maila ezberdinetan bada ere, egunerokotasunean aurki ditzakegu: auto eta hegazkin batzuk jadanik modu autonomoan gidatzen dira, zenbait makinek diagnostiko medikoak egiten dituzte eta beste batzuek berriz sinfoniak konposatzen dituzte.

Beraz galdera orain honakoa da: utziko al zenioke makina bati zure ordeztu erabakiak hartzen?



...makinei, aurrez erakutsi behar diegu zer den gauza bakoitza eta egoera bakoitzean zer egin beharko luketen adierazi...